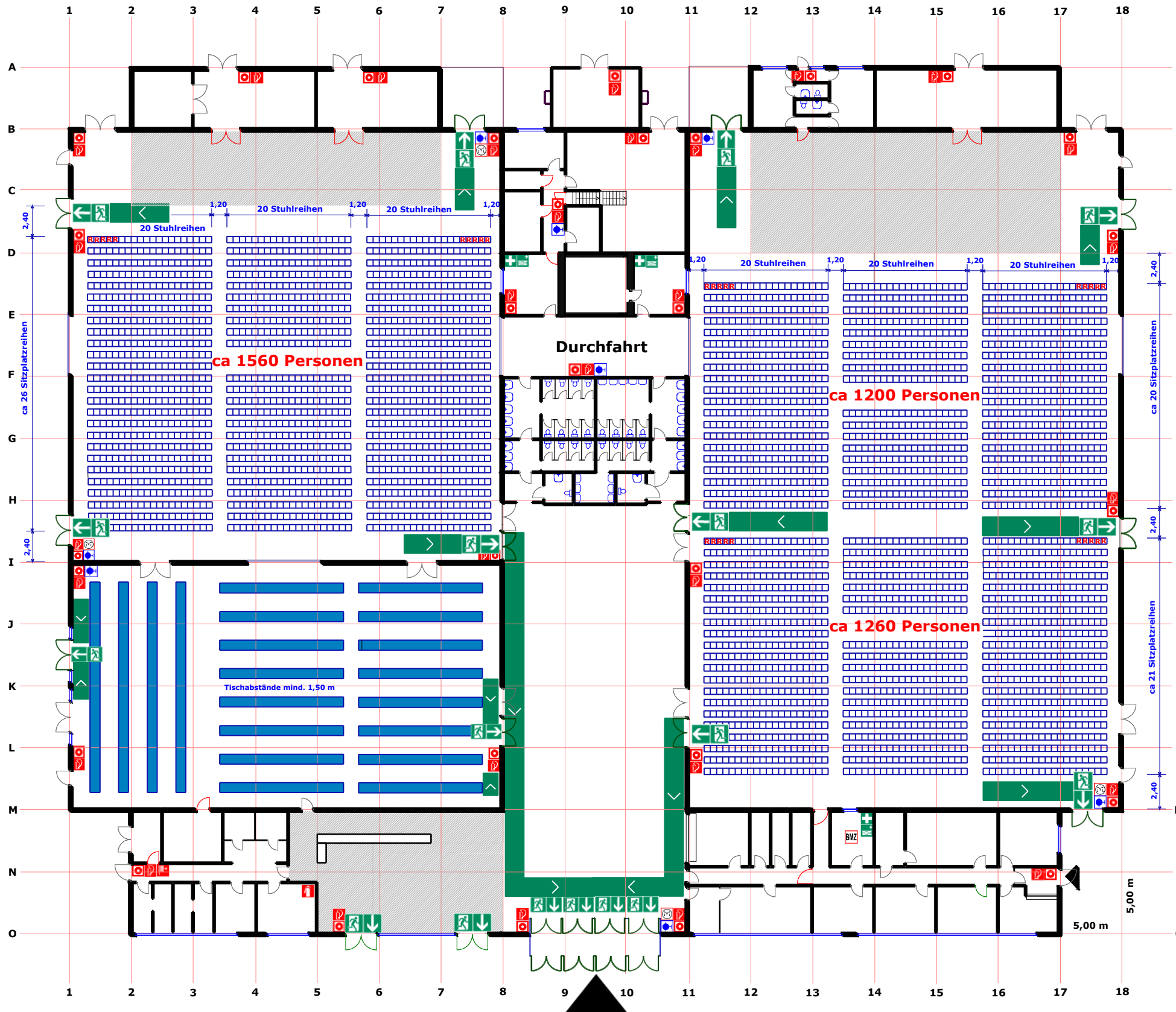


Bestuhlungsplan



Verhalten im Brandfall

Ruhe bewahren

- 1. Brand melden**
 - Brandmelder betätigen oder
 - Telefon: (0) 112
 - Wer meldet?
 - Was ist passiert?
 - Wie viele sind betroffen/verletzt?
 - Wo ist etwas passiert?
 - Warten auf Rückfragen!
- 2. In Sicherheit bringen**
 - Gefährdete Personen mitnehmen
 - Türen schließen
 - Gekennzeichneten Rettungswegen folgen
 - Aufzug nicht benutzen
 - Anweisungen beachten
- 3. Löschversuch unternehmen**
 - Feuerlöscher
 - Wandhydrant / Löschschlauch, Mittel und Geräte zur Brandbekämpfung benutzen

Verhalten bei Unfällen

Ruhe bewahren

- 1. Unfall melden**
 - Telefon: (0) 112
 - Wo geschah es?
 - Was geschah?
 - Wie viele Verletzte?
 - Welche Arten von Verletzungen?
 - Warten auf Rückfragen!
- 2. Erste Hilfe**
 - Absicherung des Unfallortes
 - Versorgen der Verletzten
 - Anweisungen beachten
- 3. Weitere Maßnahmen**
 - Rettungsdienste einweisen
 - Schaulustige entfernen

Alle Brandschutzeinrichtungen müssen zugänglich bleiben !

Legende

- Standort
- Notausgang
- Feuerlöscher
- Wandhydrant
- Brandmelder
- 1. Hilfe
- Auslösung Rauchabzug
- max 20 Stuhlreihen
- Abstand zw Reihen min. 40 cm
- Platz für Rollstühle

Multifunktionshalle

Gewerbepark Nahetal
Idar-Oberstein

ERDGESCHOSS